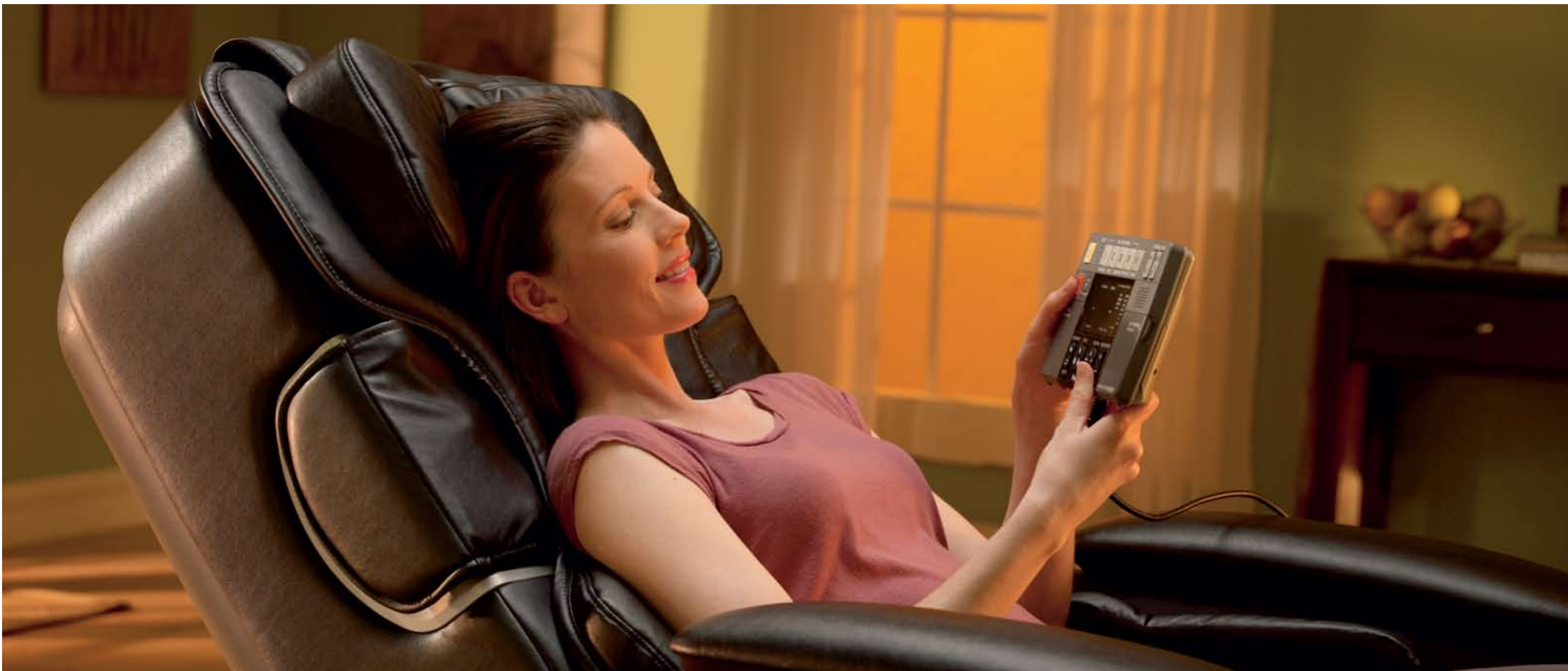


PROFESSZIONÁLIS MASSZÍROZÓFOTELOK



Panasonic



REAL PRO PREMIUM HIGHLIGHTS

Egyedülálló, 1117 masszírozási variációval a Real Pro Ultra mintha Önnek lenne kitalálva, hogy otthonában élvezhesse az Ön személyére összeállított masszírozási programot. Teljesen mindegy, hogy Ön lazítómasszírozást szeretne a fejtől a talpáig, vagy pedig speciálisan a fájdalmas területre irányuló kezelést kíván: A Real Pro Ultra megfelel kívánságának.

++ MILLIMÉTERPONTOSSÁGÚ VEZÉRLÉS: A VILÁGON EGYEDÜLÁLLÓ JUNETSU – MASSZÍROZÁS



A Panasonic Real Pro Ultra teljesen kielégíti elvárásait, a fájdalmas pontokra összpontosítva masszíroz. Világexkluzivitás a Panasonictól a Junetsu-masszírozási mód: gyors, apró körkörös mozdulatok, amik mélyrehatóan lazítják az izomfeszültséget. A Junetsu szó japán eredetű és annyit jelent: nagyon lágy, finom gyúrás.

++ EGYSZERŰEN CSÁBÍTÓ: 4258 CM² MASSZÍROZOTT FELÜLET



Élvezze előnyeit a különleges, egész testet érintő kezelésnek. A világon egyedülálló masszírozási teljesítmény: Masszírozott felület csak a háton 1290 cm², ezen felül 2968 cm² a csípő, kar, vádli és a lábak felületén, hogy Önt a fejtől a talpáig elkényeztessük.

++ EGY ÚJ DIMENZIÓ: MASSZÍROZÁS AMI TELJESEN ÖNHÖZ IGAZODIK



Egyik masszírozó készülék sem nyújt Önnek több lehetőséget: A masszírozófejek beállítása egyedülálló. Az elektromos intenzitásvezérlés másodperceken belül átállítja a masszírozás erősségét a fotelban ülő személy testhelyéhez. Szintén egyedülálló: Három erősség között választhat: lágy, közepes, erős.

++ LAZÍTSA EL ALKARJAIT

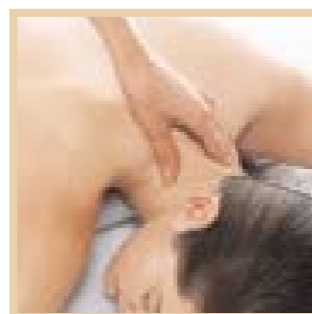


A Panasonic Real Pro Premium kart és kezet is masszíroz, a karizület fájdalmainak enyhítésére. További el-lazításhoz segít a masszírozás közben történő vállizület nyújtás.

++ MEGTÉVESZTÉSIG VALÓDI MOZDULATOK

A masszírozás az egyik legősibb terápia az emberiség történetében, és az eltérő kultúrák a masszírozásnak különböző formáit fejlesztették ki.

A Panasonic masszírozófütelek ezeket a technikákat a legapróbb mozdulatokig utánozzák a masszírozófejek segítségével, ami az emberi kéz mozdulataira támaszkodik: Egy automatikus testelemző optimálisan beállítja a fotelt a masszírozott személy méreteihez, ezáltal egy intelligens vezérlőegység szabályozza a masszírozás erősségét és gondoskodik egy élménnyel teli masszírozásról.



SHIATSU MASSZÍROZÁS

A japán eredetű szó »Shiatsu« annyit jelent, hogy »újjheggyel való nyomás«. Ennél a tradicionálisnak számító testterápiánál a masszírozó sokkal inkább dolgozik a testének súlyával mint sem az erejével, és így próbál meg energetikus kapcsolatot felépíteni a masszírozottal.

A meridián (energia áram) vonalán különböző pontok lesznek megnyomva, ami a fizikai, az érzelmi és a szellemi közérzetet serkenti, és ezek kibontakozásában és a fejlődésében új lehetőségeket mutat.

SVÉD MASSZÍROZÁS

A svéd masszírozás – avagy klasszikus masszírozás – gyógyászatilag is elismert formája a masszírozásnak.

A svéd masszírozás gyökerei a 18. századba nyúlnak vissza és egy svéd tornász- és vívás oktató tanár, Per Henrik Link nevéhez fűződik.

Öt alapvető kézmozdulat felgyorsítja a vérkeringést és segíti az izomzat, bőr és kötőszövet felépülését:

Effleurage (simogatás)
Pétrissage (gyúrás)
Frikcion (dörzsölés)
Tapotement (kopogtatás) és
Vibration (rezgés)

KIROPRÁTIKUS MASSZÍROZÁS

A kiropraktikus masszírozást manuális gyógyításnak is nevezik. Ez a terápia olyan technikákra alapszik, amelyek az ízületek mozgékonyosságának helyreállítását szolgálják.

Alapvető technikák a Trakcion, amelyekben az ízületeket egymástól távolítják, a tranzlatorikus csúszás, ahol az ízületrészek egymással párhuzamosan lesznek mozgatva, és a Puharész kezelés, ahol húzó- és lazítótechnikával az izomzat nyújtása történik, mellyel az ízület mozgékonyossága javul.

HAWAI MASSZÍROZÁS

A hawaii masszírozás kifejezést gyakran használják a »Lomi-Lomi« masszírozás helyett, aminek az eredete a tradicionális polinéziai gyógyításból származik. Lomi azt jelenti, hogy »nyomni, gyúrni és dörzsölni«, de azt is jelentheti, hogy »Egy békés cica bársonyos talpával megérinteni«.

A kezek munkáján kívül, a gazdagon beolajozott hát intenzív mozdulatokkal lesz az alkarral dörzsölve. Lágú, simogató mozdulatokkal, a hawaii masszírozás harmóniájának megfelelően lesz a test, szellem és lélek összhangja alátámasztva.

VILÁGSZERTE A LEGJOBB KEZEKBEN PANASONIC TECHNOLOGIÁVAL

++ MELEGEN AJÁNLOTT

A sok, egyedülálló fejlesztése lehetővé teszi, hogy a Panasonic a technológia vezére a masszírozó „Lounge”-ban. A kiváló minőséget az „American Chiropractic Association” igazolja. Az ACA az USA-ban a kiropraktikerek legnagyobb egyesülete.

„AJÁNLO”

AMERICAN
CHIROPRACTIC
ASSOCIATION

++ MASSZÍROZÁSI POZÍCIÓK

A Panasonic fotelok sokoldalú pozíciója modelltől függően változó. Alapvetően az öt sebességfokozat. A beállítások széles skálája lehetővé teszi, hogy szinte az egész test masszírozva legyen.



++ „FLOAT” – TECHNOLOGIA

A „Float” technológia segítségével lesznek a professzionális masször mozdulatai utánozva. Egy megtévesztésig hasonló masszírozási élmény, amit csak nálunk érezhet.



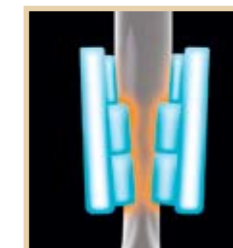
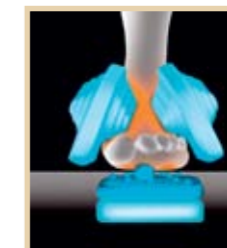
++ TESTELEMZÉS TECHNOLOGIA

A Panasonic testelemző technológia nyomásmérő szenzorok hálózatával működik, amik a helyes beállításhoz, 20 másodpercen belül lemérik a hát és váll pozícióját. Ennek előnye: Masszírozás, ami gerincoszlopának sajátosságát és formáját is figyelembe veszi.



++ LÉGPÁRNÁS MASSZÍROZÁS A LÁBON

Egy kétsoros elhelyezkedő légpárnás szisztéma segítségével használhatja a Panasonic masszírozófütelet láb és vádli masszírozásra. A vérkeringés elősegítéséhez, a lábduzzadás csökkenéséhez és az izomfeszültség enyhítéséhez.



LÉGPÁRNÁS MASSZÍROZÁS 2968 CM² FELÜLETEN

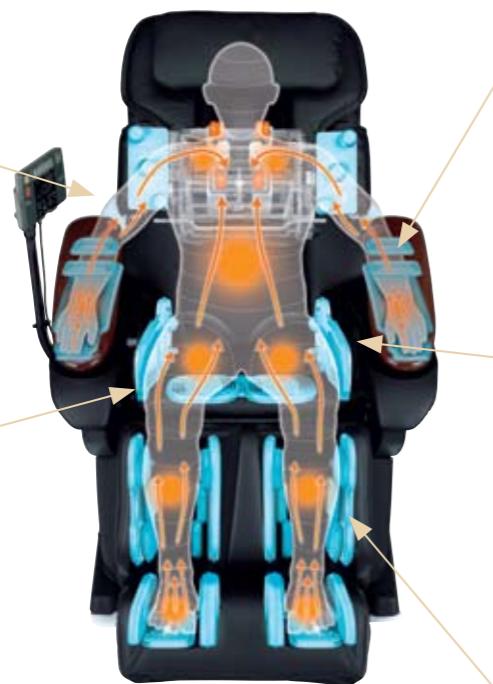
++ ELLAZÍTÁS • AKTIVÁLÁS • ERŐSÍTÉS

Segítse elő a vérkeringést, építse le a stresszt, nyerjen új energiát.

Kar és vállizület nyújtása
Feszültséget vezet le és növeli az izom rugalmasságát- fokozatos vállizület nyújtással.



Láb – Nyújtómasszírozás
Csökkenti a feszültséget a derék környékén. A lábrész légpárnás szisztémája rögzíti a lábszárt és lassú süllyedéssel nyújtja az izmot.



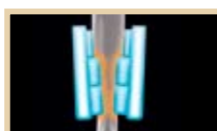
Kar és kézfej masszírozás
Lazítsa el magát az újjahegytől a könyökéig, lágy ritmikus mozdulatokkal masszírozva.



Farizom masszírozás
Különösen lágy masszírozás – érezze a különbséget.



Vádli masszírozás
Optimalizálja automatikusan a vérkeringését: Lágyan váltakozó masszírozás segít egy hosszú nap utáni feszültség levezetésében.



Váltakozó Négyfejes Masszírozóegység

Lazítsa el magát a legmagasabb színvonalon.

Egyedül a Panasonic Real Pro Ultra rendelkezik négyszeres, modulálható masszírozófejes egységgel, négy különböző kézmozdulat szimulálásához.

- ++ Hüvelykujj
- ++ Tenyér
- ++ Ököl
- ++ Gyúrás

++ HÁTMASSZÍROZÁS 1290 NÉGYZETCENTIMÉTEREN

A szenzoros nyomás technológiának köszönhetően a Real Pro Ultra virtuális térképet tud a hátáról készíteni. Ehhez először szkennenezés történik majd megkezdődik a masszírozás. Természetesen pontosan igazodva a gerincoszlop görbületéhez. A masszírozófejek a masszírozás alatt folyamatosan siklanak a hátizomzaton. A masszírozófejek pontosan tudja, hol kell és hol nem lehet

masszírozni. Összeállíthat egyénileg is programot. A Real Pro Ultra gombnyomásra rögzíti az Ön által megadott utasításokat. A légpárnák igazodnak a test formájához.

++ A VILÁGON EGYEDÜLÁLLÓ JUNETSU-MASSZÍROZÁS

A japán „Junetsu” annyit jelent, egészen finom gyúrás. Profesionális masszírozók technikája gyors, apró, körkörös, hüvelykujjal történő masszírozásra alapszik.

„Junetsu”-val másodpercek alatt feloldhatók mélyenülő izomgörcsök.

++ AKUPRESSZÚRÁS PONTOK

Az embernek ca. 350 akupresszúrás pontja van a testén, majdnem 100 a hátán és a nyakán. Akár svédmasszírozás tenyérrel, vagy intenzív gyúrás esetleg shiatsu masszírozás:

A Real Pro Ultra számtalan technikája alkalmas az energia-pontok újraélesztésére.

++ TALPMASSZÍROZÁS

A talp professzionális és egyéni masszírozásához a Real Pro Ultra állítható és változtatható lapokat használ. Egy lábmasszírozás élménnyé válik.

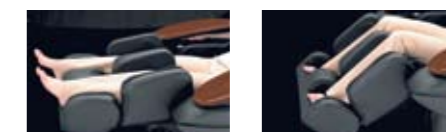
További masszírozópontok lesznek működésre serkentve, vér- és energiakeringés az egész testben felgyorsul.



Egyszerű kezelhetőség.
Köszönhető a valóságot visszatükröző, megvilágított kezelőegységnek



Rugalmas állíthatóság
A lábtartórészt lehet nyitott és zárt állapotban is használni. Mindegy milyen magas, a Real Pro Ultra Önhöz igazítja magát.



170 fokban állítható:
Először masszírozás, azután pihenés.

MODELLEK ÁTTEKINTÉSE

Real Pro Premium Real Pro Comfort EP1270

MASSZÍROZÁSOK

Masszírozófej	4 + vállrész	4	4
Beállítások			
Testelemzés	Automatikus	Automatikus	Manuális
Váll pozíció	Automatikus és kézi beállítás - fokozat nélkül	Automatikus és kézi beállítás - fokozat nélkül	Kézi, 5 fokozattal
Súlypont			
Masszírozás helyzete			
Intenzitás			
Felsőtest			
Alsó test			
Kéz és kar			
Sebesség			



Real Pro Premium

MASSZÍROZÁSI TECHNIKA

Automatikus program	5	5	4
Egyéni program			-
Programok	Shiatsu Intenzív Svéd Nyújtó Rövid program	Shiatsu Intenzív Svéd Nyújtó Rövid program	Shiatsu Hawai Nyújtó Rövidprogram
Kézmasszázs / választható	Shiatsu (hüvelykujj) Simogató (tenyér) Gyúró (egész kéz) Kiropraktikus (ököl)		
Lábmasszírozás	Talp, vádli (léggárna)	Talp, vádli (léggárna)	Vádli (léggárna)
Karmasszírozás	Kéz és kar (léggárna)	-	-
Választható masszírozás	15 Standard 1117 kombináció	11 Standard 372 kombináció	8 Standard 44 kombináció
Rögzíthető program	4 személy	4 személy	-



Real Pro Comfort



EP1270

ÁLTALÁNOS ADATOK

Huzat	Lélegző műbőr	Lélegző műbőr	Lélegző műbőr
Huzat színe	Fekete	Fekete	Fekete / Krém
Masszírozási felület	M: 76, SZ: 21, M: 12,5	M: 76, SZ: 5-21, M:10	M:67,5, SZ: 17 M:8
Súly	87 kg	74 kg	60 kg
Külső méretek			
Mag. x Szél. x Mélys. Fekve	120 x 84 x 127 cm	120 x 84 x 127 cm	109 x 68 x 120 cm
Mag. x Szél. x Mélys. Ülve	72 x 84 x 195 cm	72 x 84 x 183 cm	61 x 68 x 168 cm

PRÓBÁLJA KI SZEMÉLYESEN, MILYEN ELLAZÍTÓ LEHET AKÁR A RÖVID PROGRAM IS EGY PANASONIC MASSZÍROZÓFOTELLAL: KERESSE MODELLEINKET

Panasonic

General Representative
Company
Elisabeth Lang-Kouba

Mobil: +43(0)699-1000 1006
panasonic@massagesessel.at
Web: www.massagesessel.at



WELLNESS OÁZIS
by mojzer kft.

Magyarországi képviselő:

Tel.: +36 / 70 584 23 43
E-mail: info@masszirozofotel.hu
Web: www.masszirozofotel.hu